

*Сложение принципов проектирования
больниц и богаделен Москвы
в конце 18-начале 19 веков*

Исследовательская работа
Куликовой Веры

Москва, 2019 год

Я учусь в
архитектурном
классе



Странноприимный дом графа Н.П.Шереметева



Выбирая тему для участия в , я остановилась на Странноприимном доме графа Шереметева. Этот выдающийся памятник русского классицизма давно привлекал мое внимание.

Архитектор Джакомо Кваренги, архитекторы-строители крепостные П. Аргунов, Г. Дикушин, А. Миронов, художник Д. Скотти. 1792-1807 гг.

Странноприимный дом был построен Николаем Петровичем Шереметевым в память о рано умершей любимой супруге Прасковье Ивановне Ковалевой-Жемчуговой.



Граф Николай Петрович Шереметев и его супруга Прасковья Ивановна Ковалева-Жемчугова



Я постаралась расширить тему и
нашла в Москве другие больницы
и богадельни конца 18-начала 19
веков..

Голицинская больница

Среди них Голицинская больница, также
воздвигнутая в память о жене Екатерине
Дмитровне князем
Дмитрием Михайловичем Голициным



Архитектор М.Ф.Казиков, 1796-1802 гг.



Первая публичная больница в России

Сохранилась в Москве и

Павловская больница в
Москве, которая была
открыта в 1763 году.



Каменное здание
Павловской больницы
было воздвигнуто в 1802–
1807 годах по проекту
Матвея Казакова



Голицинская больница



Набилковская богадельня

Познакомившись с их архитектурой, я заметила ряд общих особенностей и выдвинула гипотезу:



Дворцовая больница в Павловске



Мариинская больница в Москве

Гипотеза

Архитектура больничных зданий периода русского классицизма имеет четкие национальные особенности и основывается на соединении традиций века Просвещения и Древней Руси.

Цели

- Выявить архитектурные особенности сооружений медицинского назначения - конца 18-начала 19 веков на примере Странноприимного дома графа Шереметева и Голицинской больницы

Задачи

- Познакомиться с историей строительства Странноприимного дома графа Шереметева и Голицинской больницы.
- Выявить другие медицинские сооружения 19 века.
- Определить истоки сложения типа медицинского сооружения конца 18-начала 19 веков.
- Определить особенности планировки этих сооружений, связанные с их назначением.
- Выявить связь планировки построек 18-19 века с принципами устройства больниц и богаделен в допетровской Руси

Методы исследования

- Работа с печатными и сетевыми источниками по изучаемой теме
- Исследование графических материалов, планов и чертежей
- Сравнительный анализ изобразительных источников

Этапы исследования

- Изучение истории строительства Странноприимного дома графа Н.П.Шереметева, Голицинской больницы
- Выявление других лечебных учреждений конца 18-начала 19 вв.
- Определение истоков типологии больничного здания
- Выявление архитектурных и планировочных особенностей лечебных учреждений
- Определение значение храма в структуре больничного здания 18-19 веков
- Изучение традиции строительства средневековых больниц в Европе и в больничных монастырских келий в допетровской Руси, выявление национальных особенностей
- Анализ полученных результатов, выводы



Голицинская больница



Набилковская богадельня

Прежде всего, я попыталась определить истоки планировки и внешнего вида больничных зданий русского классицизма.



Дворцовая больница в Павловске

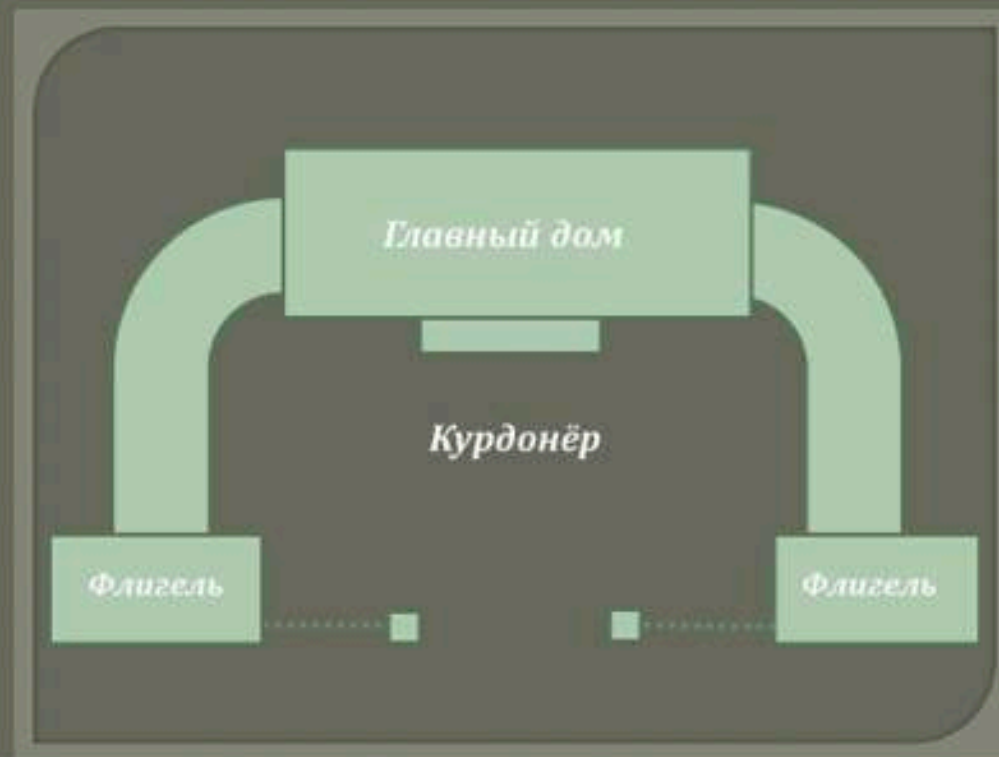


Мариинская больница в Москве

Исток типологии здания.

Усадьба, дворец.

В это время складывается особый тип городского и загородного дома, который принято называть усадебным.



Он включает Главный дом и два флигеля, соединенные полукруглыми или прямоугольными в плане переходами. Таким образом, образуется парадный двор – курдонёр, отделенный от улицы оградой с въездными воротами.

Сравнение фасадов

Усадьба Остафьево

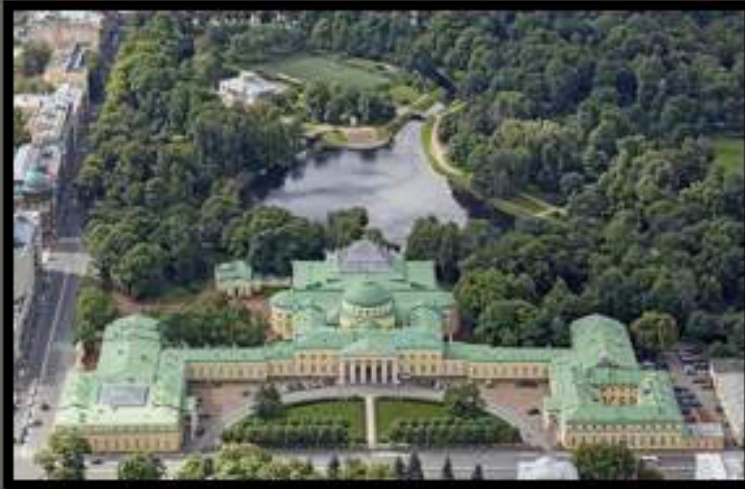


Парковый фасад Странноприимного дома графа Шереметева



Достаточно сопоставить внешний вид и планировку дворянских усадеб и больниц, чтобы понять, что именно усадебный дом стал основой для планировки и внешнего облика больничных зданий – это первый вывод, который был сделан в ходе исследования.

Сравнение планировки



Таврический дворец в
Санкт-Петербурге



Голицинская больница в
Москве

Отличительные особенности планировки больниц и богаделен

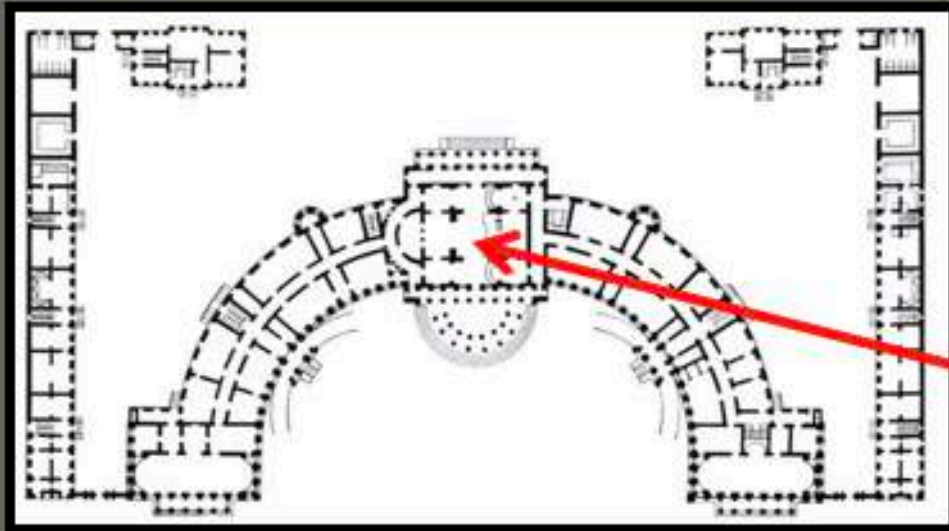


Усадьба Остафьево

Однако, естественно, есть и отличия, обусловленные назначением лечебных заведений: если в усадебном доме по главной оси располагался парадный зал, покрытый куполом, центром плана и архитектурной композиции больничных сооружений стала церковь.



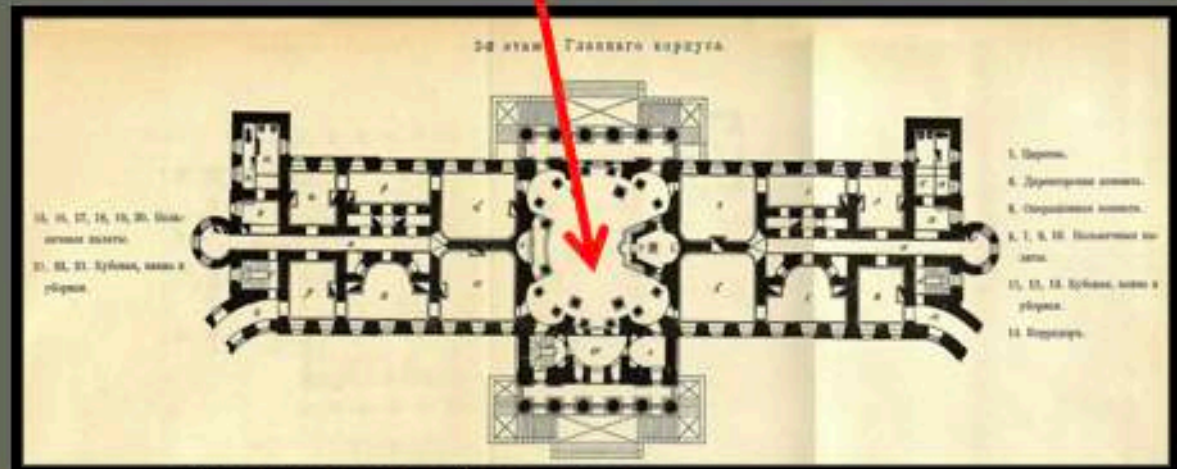
Парковый фасад Странноприимного дома графа Шереметева



Странноприимный дом
графа Шереметева.
План первого этажа.

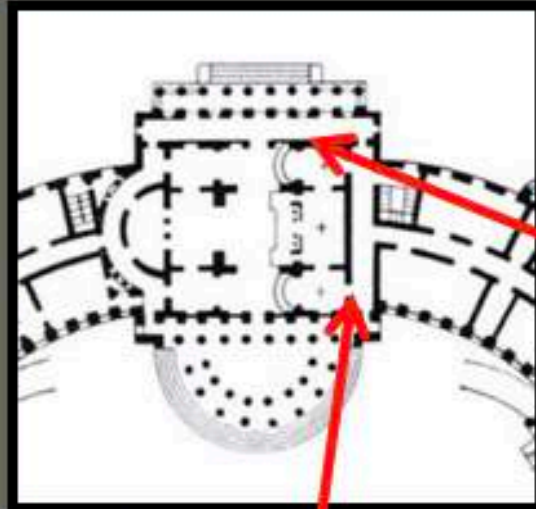
Храмы

Наше исследование показало, что многие больничные храмы обладали одной особенностью – они объединялись оконными проемами с прилегающими к ним больничными палатами. Вот они на фото и планах Странноприимного дома и Голицынской больницы.



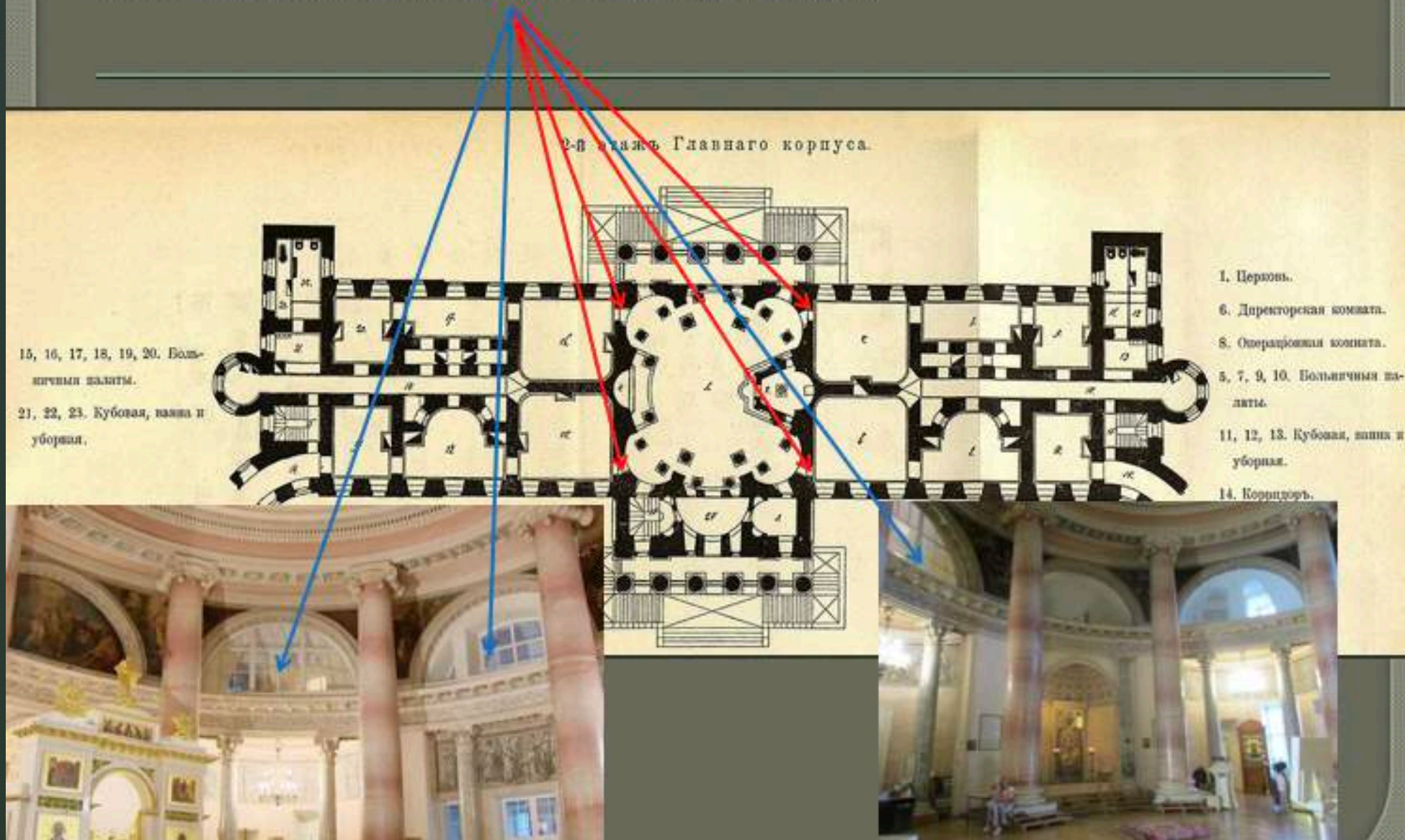
Голицынская больница.
План второго этажа

Особенности больничных храмов



То же самое с церковью Живоначальной
Троицы при Странноприимном доме графа
Шереметьева

Оконные проемы из больничных палат в храм





Эта особенность
присуща и многим
другим больничным
храмам, в
частности церкви
Марфы и Марии при
Лазарете Марфо-
Мариинской обители
милосердия.

Храм правоверных Марфы и Марии при лазарете

Историческая связь лечебницы и Храма

Я решила проследить
взаимосвязь
больницы и храма в
ретроспективе. Эта
связь была самой
тесной издревле —
люди всегда
обращались к
высшим силам с
мольбой о здоровье



Храмовый комплекс
Асклепия в Эпидавре.
Древняя Греция.
Реконструкция

Судя по гравюрам
и рисункам, в
средневековой
Европе алтари
устраивались
прямо в
больничных
палатах



Больница Отель-Дьё в Париже. Гравюра конца XV - начала XVI вв.



Дом инвалидов в Париже.
1676-1706 гг.
Арх. Жюль Ардуэн-Мансар

В 17-18-м веках в Европе стали воздвигать крупные больничные комплексы с крупным собором в центре композиции.

Особенности устройства храмов при больничных кельях русских монастырей

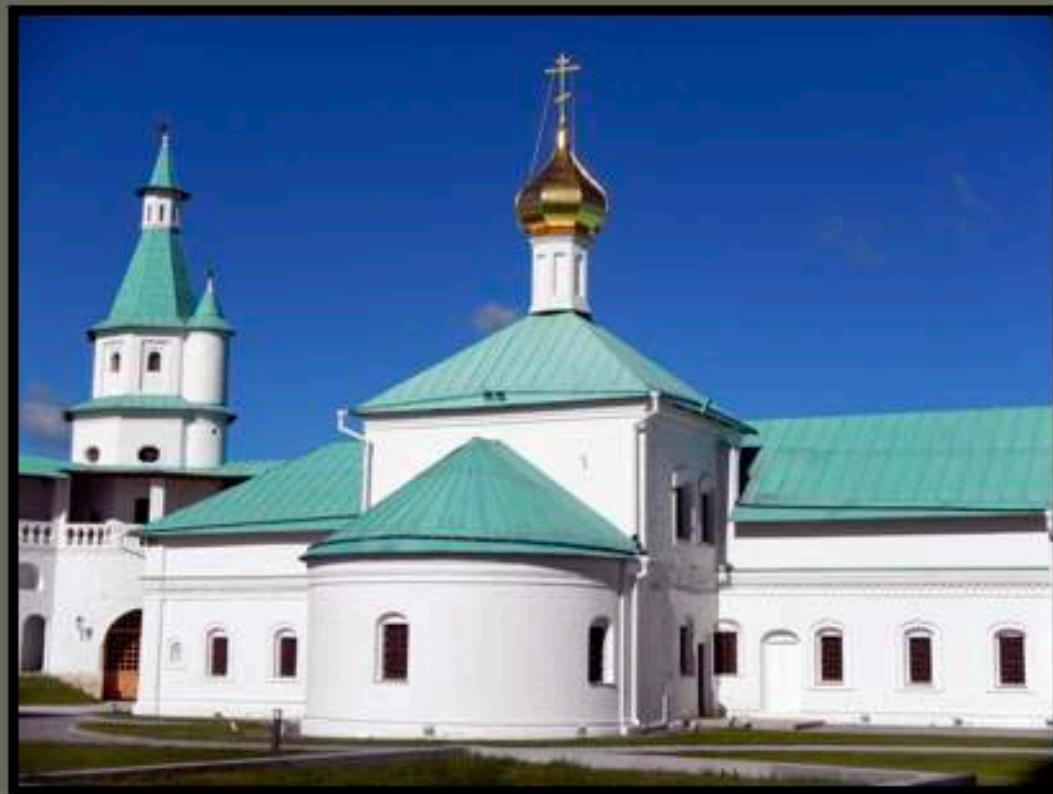
Но только на Руси сложилась особая форма церкви при монастырских кельях.

- Храмы как правило были устроены по центральной оси больничных келий



Церковь Зосимы и Савватия Соловецких при больничных палатах в Троице-Сергиевой лавре

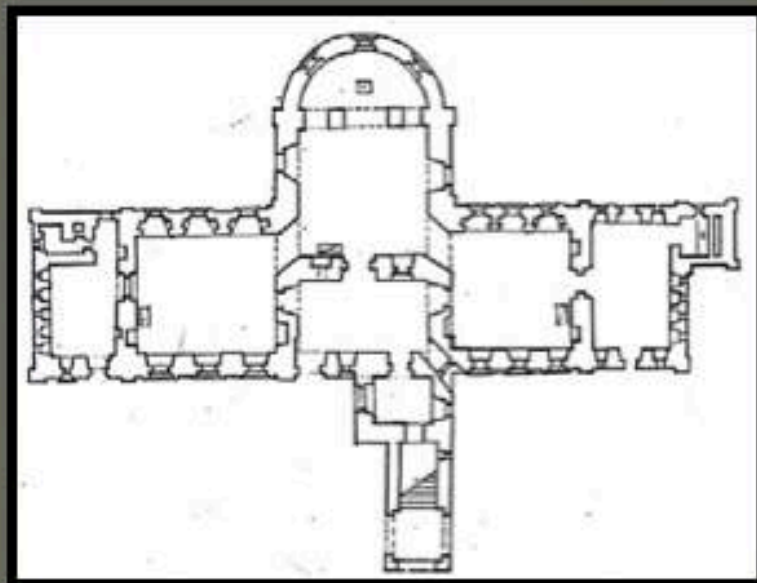
Храмы при
больничных кельях
в русских
монастырях часто
не имели входа с
улицы (домовый
храм)



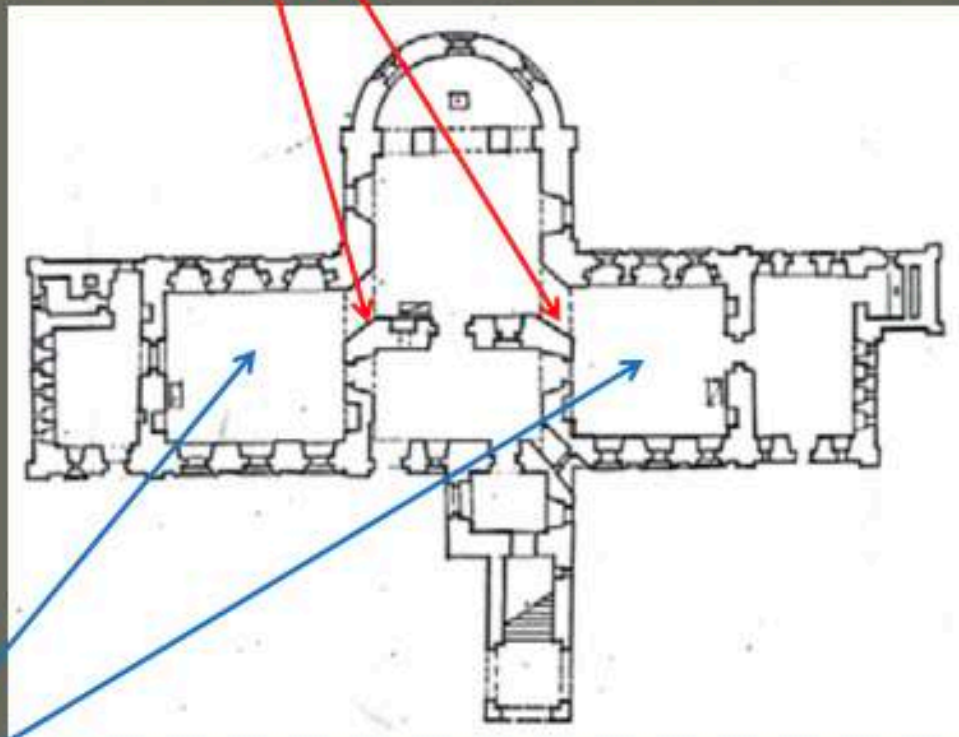
Больничные палаты Воскресенского Ново-
Иерусалимского монастыря с церковью Трех
Святителей Великих, 1698 г. Восстановлены в
2017 г.

Из храма в кельи вели оконные проемы или двери, что обеспечивало тяжело больным и немощным людям возможность присутствовать на церковной службе, не вставая с постелей

Больничные кельи с церковью Двенадцати апостолов Тихвинского монастыря, 1676-1679 гг.

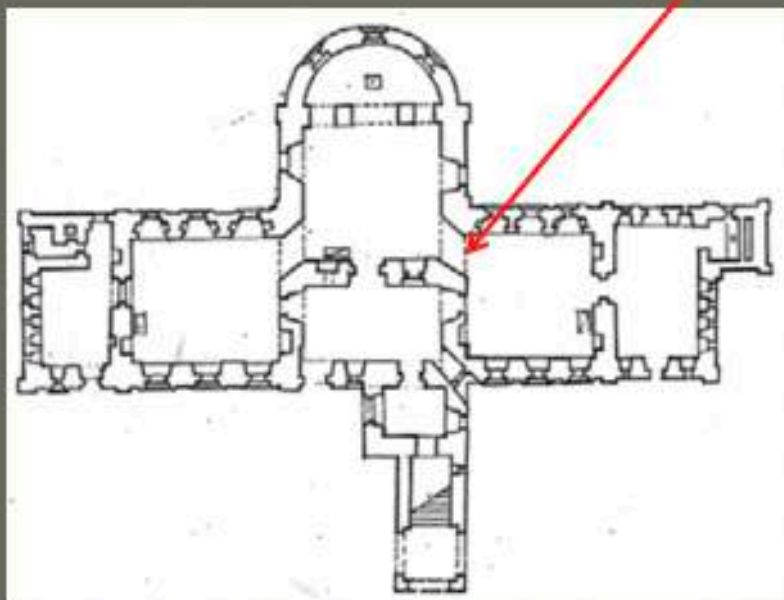


Оконные проемы между кельями и храмом

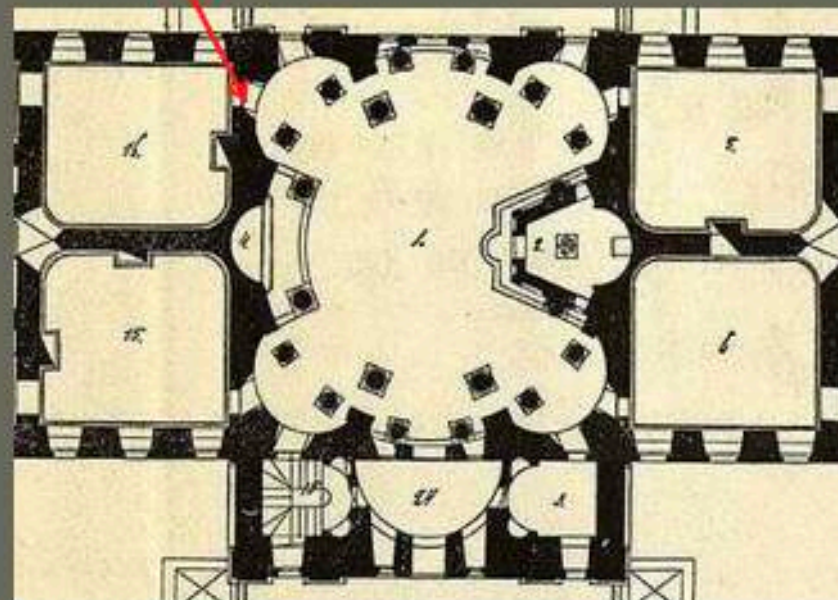


Больничные кельи

Проемы в стенах между палатами (кельями) и храмом



Больничные кельи
с церковью Двенадцати апостолов
Тихвинского монастыря



Храм и больничные палаты
Голицынской больницы

Итоги исследования, выводы

- Планировка больниц и богаделен конца 18-19 веков в России обладает рядом абсолютно оригинальных особенностей.
- В ее основе лежит **планировка усадебного дома**.
- **Центральное место** в композиции и планировке лечебниц в соответствии с многовековой национальной традицией **занимает храм, непосредственно связанный с больничными палатами**, воплощая идею телесного и душевного исцеления.
- **Храмы непосредственно связаны с больничными палатами**, что также соответствует сложившейся еще в допетровское время традиции планировки монастырских больничных келий.

Источники

1. Пилявский В. И. Джакомо Кваренги. Архитектор. Художник. Л.: Стройиздат, 1981.
2. Бондаренко И. Е. Архитектор Матвей Фёдорович Казаков. 1738—1813. — М.: Изд-во Всесоюзной Академии архитектуры, 1938 г.
3. «Матвей Казаков и допожарная Москва». Государственный научно-исследовательский музей архитектуры имени А. В. Щусева. Каталог выставки. Москва, 2018 г.
4. Гайкова Л.В, Родина Н.С. Исторический путь архитектурного развития лечебных зданий и комплексов / Творчество и современность. Сетевое издание, №1 (5) 2018 г. <http://www.nskva.ru/node/128>
5. Чудинов О.. Краткий обзор благотворительности в дореволюционной России/ Портал «Бизнес и общество», <http://www.b-soc.ru/theory-and-practice/materials/material/analit/145>
6. Пелипейко Т. Из истории Первой градской
7. Часть 1 <https://diletant.media/blogs/60920/30700500/>
8. Часть 2 <https://diletant.media/blogs/60920/30924409/>
9. Вольпина Н. Голицинская больница. Московская легенда <https://www.proza.ru/2016/08/19/1103>
10. В.П. Варакин и Т.Н. Пятницкая. "Архитектурный ансамбль Успенского монастыря в Тихвине». Электронное периодическое издание «Открытый текст», <http://www.opentext.ru/space/cult/index.html?id=7045>
11. Пастерна О.П. К истории создания и освящения храма св. Царевича Димитрия при Голицынской больнице. <https://cyberleninka.ru/article/n/k-istorii-sozdaniya-i-osvyascheniya-hrama-sv-isarevicha-dimriya-pri-golitsynskoy-boimitse>